

## Password manager

Password manager programmer gemmer dine login-oplysninger for alle de hjemmesider, du bruger, og hjælper dig med at logge automatisk på dem. De krypterer din gemte data med en hovedadgangskode (master password). Denne hovedadgangskode er den eneste, du skal huske. Det er derfor vigtigt at vælge en stærk adgangskode, for hvis andre får adgang til din password manager, vil han eller hun have adgang til alle dine koder. Password manager vil ofte give dig mulighed for at generere stærke adgangskoder til f.eks. din mail.

Et eksempel på en password manager er [1password](#).

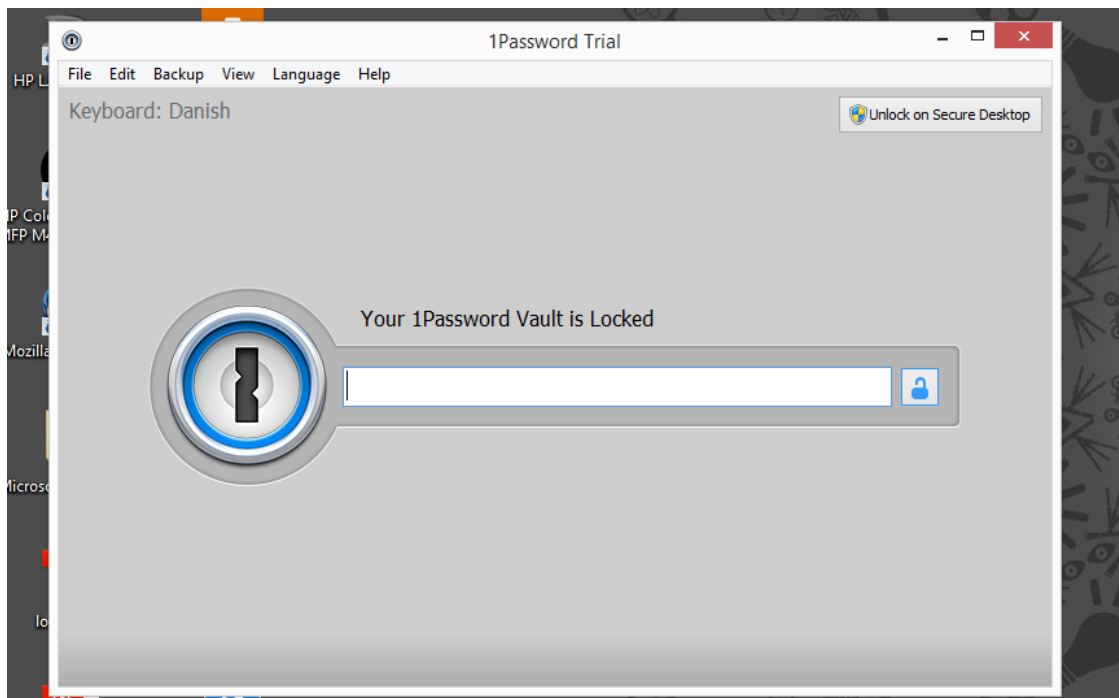
Hvis du gemmer din sikkerhedsnøgle på en cloud server som f.eks. Dropbox eller iCloud, kan du også hente 1password appen (og cloud server appen) til din telefon og dermed have din adgangskoder med dig.

HUSK! At logge ud af dit password manager program, når du er færdig. Hvis du glemmer det, er der fri adgang til alle dine koder.

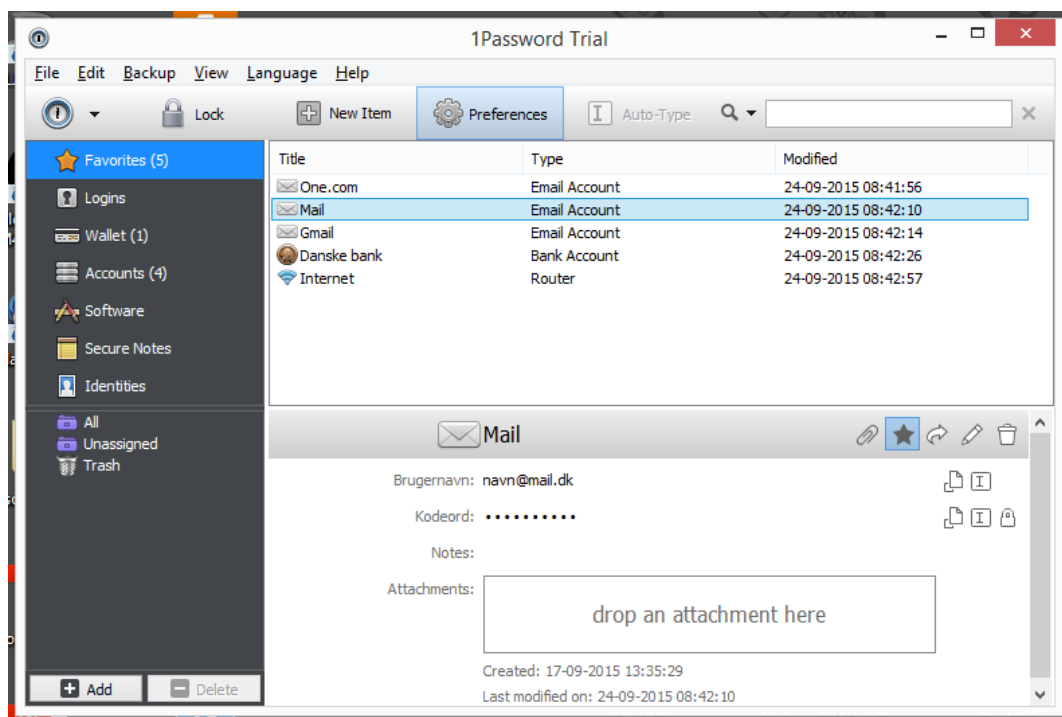
1password kan hentes i en gratis prøveperiode og købes for 50\$ (ca. 334 kr.) Fås både til Apple, Windows og Android.

### 1Password

*1Password* er et password manager program, der gemmer dine adgangskoder, så du ikke selv behøver at huske dem. Data ligger krypteret på din computer på samme måde som en sikkerhedsnøgle til f.eks. banken.




Skriv din kode for at logge ind





Når du er logget ind, vil du se en liste over de oplysninger, du har skrevet ind i programmet.

Når du skal bruge dit kodeord, hvis du f.eks. skal logge ind på din mail, klikker du på den mail, du skal bruge. I bunden af skærmen vil du kunne se din mail og dit kodeord.

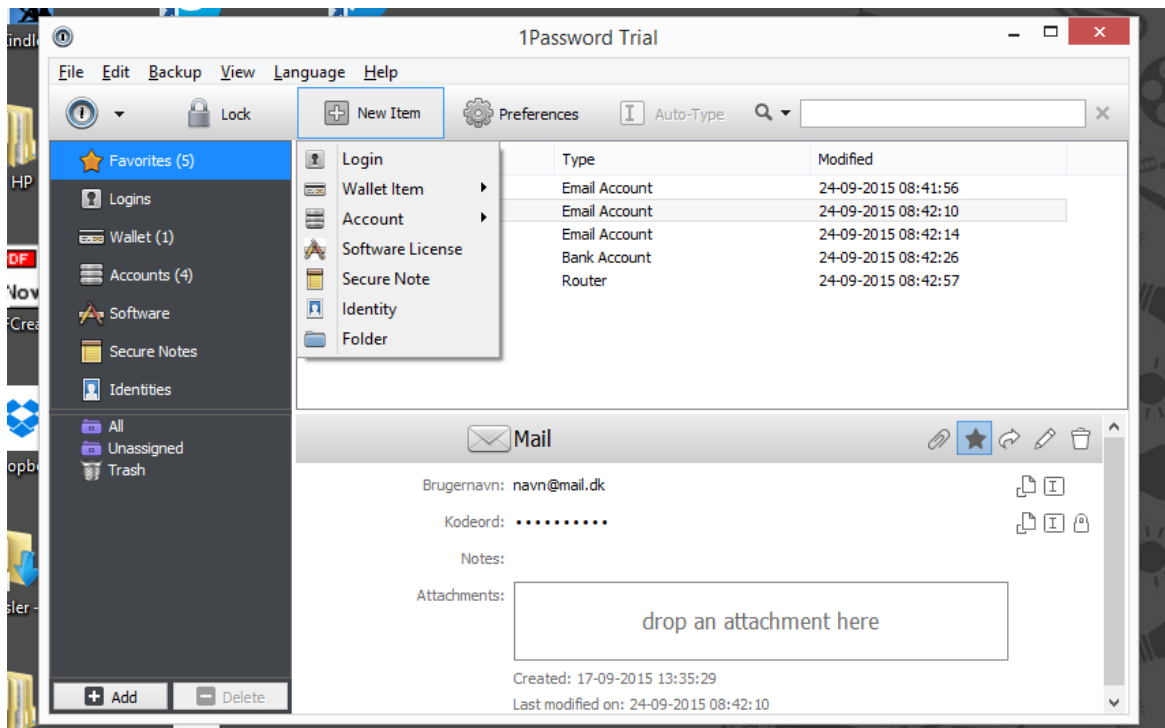
Ude til højre for kodeordet er der tre symboler:

 (Kopier) hvis du trykker på denne, vil du kopiere dit kodeord og indsætte det f.eks. på hjemmesiden ved at trykke Ctrl + V på dit tastatur eller ved at højre klikke i kodeordsfeltet og trykke "indsæt".

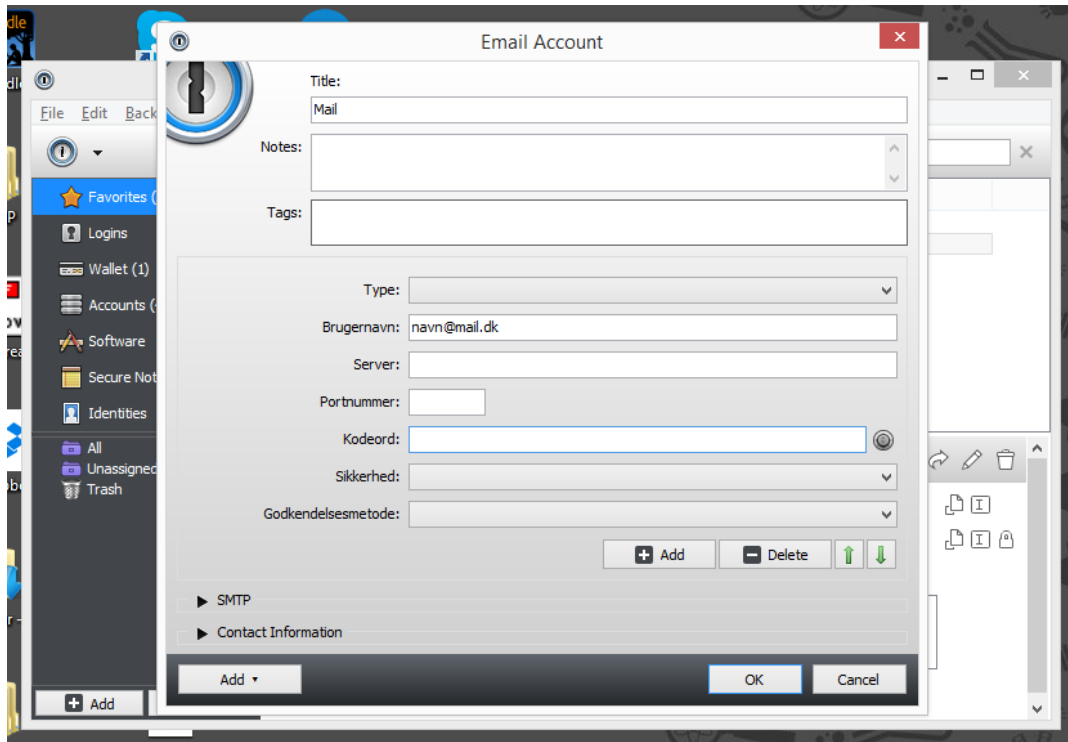
 (Automatisk indsætning) når du trykker på denne, vil du blive spurgt, hvor du vil indsætte din kode. Den vil ofte automatisk vælge den hjemmeside, du er på.

 (Vis kode) Hvis du trykker her, vil din kode blive vist i stedet for en række prikker. Du kan nu se og selv indskrive din kode. Hvis du trykker på symbolet igen, vil koden blive skjult igen.

## Indskrive en ny kode




For at oprette en ny kode i systemet, tryk på "New Item" og vælg derefter, hvilken kategori koden ligger under f.eks. e-mail, der ligger under "Account".

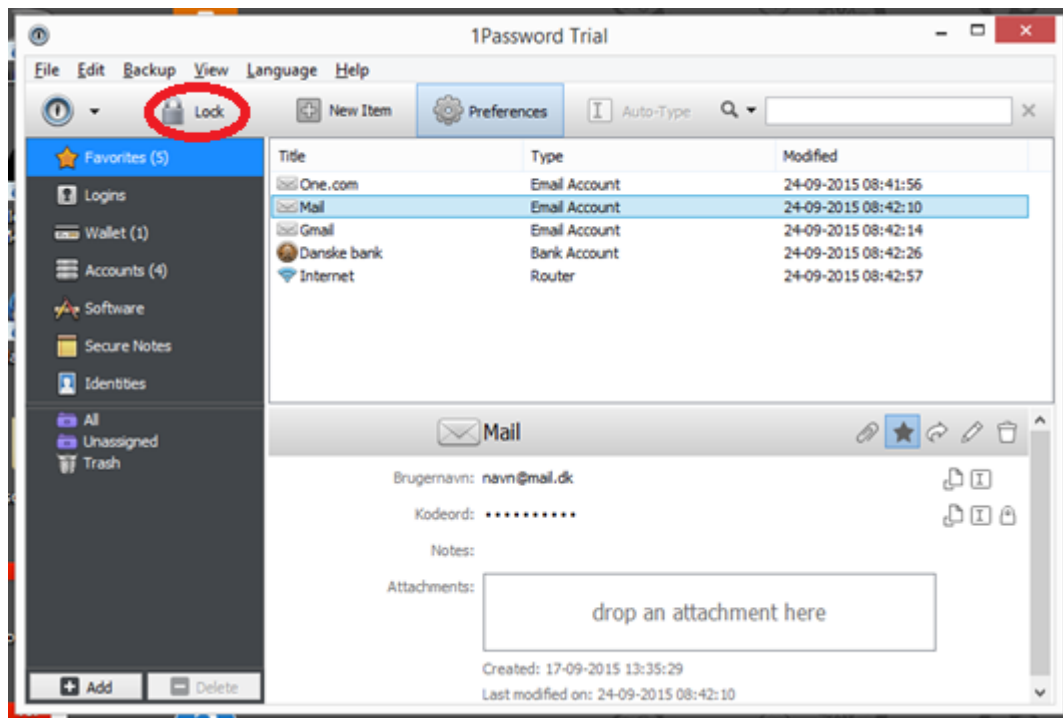


Indtast en titel, koden skal gemmes under.

Under "Brugernavn" indtaster du mailadressen.

Under "Kodeord" kan du skrive en eksisterende kode eller tryk på  for at få hjælp til at lave en kode.

Slut af med at trykke "OK"



Når du er færdig med at bruge koden og programmet, skal du huske at logge ud ved at trykke på "Lock". Hvis ikke du logger ud, er der meget nem adgang til alle dine koder.